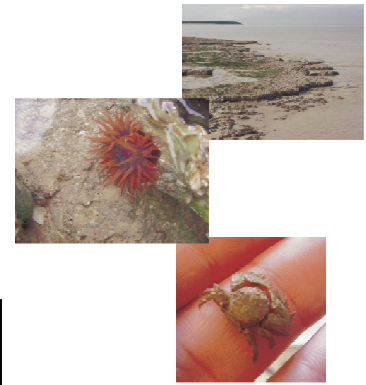


Animaux étranges du bord de mer



Objectifs généraux

- Découverte d'un milieu, de ses contraintes et de ses particularités,
- Les modes d'adaptations des différents êtres vivants sur l'estran,
- L'écosystème marin local (chaîne alimentaire).

Compétences à mettre en œuvre

Motricité : Pour les plus petits, apprendre à marcher sur un terrain chaotiques.

Habilité : Capturer des animaux vivants.

Observation : Reconnaître les animaux capturés et distinguer leur mode d'adaptation.

Ecoute : Comprendre et respecter les consignes de sécurité et de préservation du milieu données par l'adulte.

Utiliser une démarche scientifique : Utilisation d'une clef de détermination simplifiée pour identifier les animaux,

Déroulement de la séance

1. Explication de l'activité aux enfants sur la plage (présentation du milieu, consigne de pêche et de sécurité),
2. Pêche sur l'estran par groupe de deux,
3. Identifier les différents animaux pêchés en utilisant des clefs de détermination simplifiées.
4. Conclusion : Mode d'adaptation au milieu difficile qu'est l'estran, régime alimentaire des différents animaux capturés, relations entre ces différents êtres vivants.
5. Si aucun aquarium n'est prévu, retour des animaux dans leur milieu sinon sélection par l'animateur afin de ne conserver que les spécimens intéressants pour l'aquarium.

Matériel fourni

- Seau, Boîte loupe et mini-époussettes, clef de détermination, documents pédagogiques.

Public :

A partir de 3 ans.

Durée :

3h00 (en comptant le temps d'accès au site).

Effectif :

25 enfants.

Encadrement :

1 animateur spécialisé
+ 1 adulte du groupe.

Lieu :

Estran rocheux, côtes Charentaises.

Saison :

De mars à octobre.

Matériel à prévoir :

Bottes et selon saison, vêtements chauds, coupe-vent.